

お買い物チャリティー



# とっとり 世界子どもの日

## 寄付キャンペーン

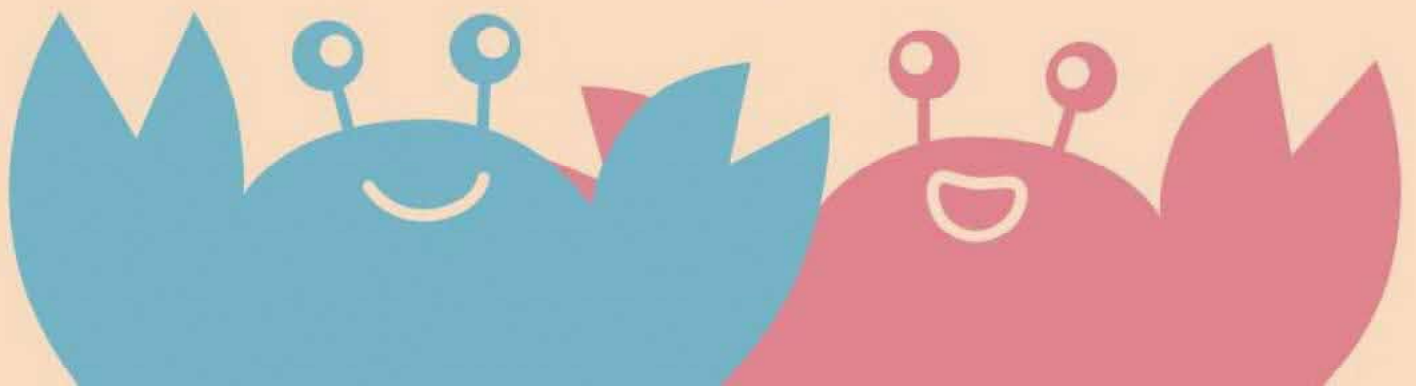
2022 11.20 ~ 12.31



お買い物で地域に  
ちょっといいことを♪



詳しくは  
こちら!



## 2022年度寄付先団体一覧

寄付つき商品売り上げの一部はこちらの団体に寄付されます。  
各商品の寄付先はアルファベットA～Qの団体に対応しています。  
団体の活動をとおして子どもたちや地域の姿がみえてきます。  
特設サイトでは活動団体を紹介していますので、  
こちらのQRコードからぜひご覧ください。

キャンペーンの  
詳細はこちらから!



### A 「認定NPO法人ハーモニカレッジ」(鳥取市)

～子ども達に自信と誇りを!若者に希望と主体性を!大人に安心と繋がりを!～  
「認め合い、助け合い、育ち合い、学び合い」



### B 「とっとり子どもの居場所ネットワーク“えんたく”」(鳥取市)

拡がれ!こどもの居場所・こども食堂の輪!



### C 「NPO法人bankup」(鳥取市)

“おもしろがろう鳥取”をビジョンに、若者を地域とつなぎ、行動を伴走します



### D 「鳥取県ユニセフ協会」(鳥取市)

すべての子どもの「生きる・育つ・守られる・参加する権利」の実現を!



### E 「NPO法人鳥取・森のようちえん・風りんりん」(鳥取市)

「子どもが自分で育つ力」を見守り、「自分で考えられる子」を育みたい。



### F 「困り感を抱える子を支援する親の会／らっきょうの花」(鳥取市)

日常に『困り感』や『発達障がい』を抱える方を支援する親の会



### G 「NPO法人智頭の森こそだち舎」(智頭町)

「孤育て」からつながる「子育て」へ～恵まれた環境を生かした地方での教育～





## 「NPO法人子ども未来ネットワーク」(倉吉市)

「ほんもの」で感性を伸ばそう。のびのびと、子どもが育つ土壌作り



## 「自然がっこう旅をする木」(倉吉市)

自然の中で遊び暮らす、幼児から小学生までが通う山の上の小さな学び舎



## 「ほっとここ」(倉吉市)

子どもも家族も高齢者もあつまると子ども食堂とみんなの居場所



## 「チャイルドラインうさぎのみみ」(倉吉市)

どんな声も受け止める、子どもたちのそばにある「安心電話」



## 「ゆりはま子育てネットワークくぶくぶ」(湯梨浜町)

様々な人が子育てに関わり、誰もが笑顔で過ごすことができる地域づくりを



## 「NPO法人希望の星」(米子市)

子どもの感性を豊かに育む笑顔あふれる希望の星



## 「子どもの人権広場」(米子市)

いじめ、不登校、虐待等の子どもの今日的問題に取り組むための団体



## 「JAPAN PARA MARINE ASSOCIATION」(米子市)

障がいがあっても自然のフィールドで。マリンスポーツをより身近なスポーツへ



## 「NPO法人保育サポータークローバーキッズ」(米子市)

子育ての困りごとは千差万別。細かなところに手が届くサポート



## 「境港親と子どもの劇場」(境港市)

大人も子どもも一緒に活動し、感動を共有し、共に育ち合おう!





# とっとり世界子どもの日

## 寄付キャンペーンとは?

11月20日は世界子どもの日です。

鳥取県にも、子どもたちの生活、文化、権利を守り、豊かにしていこうと活動している団体がたくさんあります。そこで、対象の店舗で寄付付きの商品やサービスを選ぶことで、団体活動を応援することができるキャンペーンを開催いたします。

子どもたちがいきいきと育つ地域を  
みんなで作くりませんか？

### キャンペーンの仕組み



① 対象店舗で対象商品  
or メニューを購入



② 購入金額の一部が  
団体に寄付される



③ 団体の活動資金になる



④ 子どもたちの笑顔に

## 寄付つき商品&メニュー実施店舗

実施期間:

2022 11.20 ~ 12.31

(一部店舗除く)

### ① 鳥取市

「うなぎ・郷恩料理  
梅乃井」



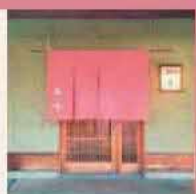
寄付先 ▶



SHOP MAP ▲

#### 寄付つき商品

期間中のドリンクの売上、  
1杯につき10円を寄付



### ② 鳥取市

「鳥取の地酒てんまり」



寄付先 ▶



SHOP MAP ▲

#### 寄付つき商品

生ビール1杯につき  
50円を寄付



# 寄付つき商品&メニュー実施店舗

実施期間:

2022 11.20 ~ 12.31

(一部店舗除く)

3 鳥取市

「たにがみ農園」



寄付先 ▶



SHOP INFO ▲

寄付つき商品

なた豆茶 1袋(20包入り)  
につき30円を寄付



4 鳥取市

「株式会社 Webもり」



寄付先 ▶



EVENT INFO ▲

寄付つき商品

チャリティーセミナーを開催し、  
集まった参加費全額を寄付



5 倉吉市

「有限会社 鶴乃觜」



寄付先 ▶



SHOP MAP ▲

寄付つき商品

打吹もなか・はーこさん  
もなかセット(300円)  
1セットにつき30円を寄付



6 倉吉市

「倉吉ブックセンター」



寄付先 ▶



SHOP MAP ▲

寄付つき商品

数量限定 カナ文字刺繍の  
文豪トートバッグ1つ1,000円  
のうち500円を寄付



7 倉吉市

「てぬぐい工房らっぷ」



寄付先 ▶



SHOP MAP ▲

寄付つき商品

1,000円以上のでぬぐい  
お買い上げ1枚につき  
50円を寄付



8 倉吉市

「合同会社つなぐ  
薬膳食堂犬狹」



寄付先 ▶



SHOP INFO ▲

寄付つき商品

陰陽薬膳ランチ1,250円  
につき50円を寄付



9 倉吉市

「コスメティックリアン」



寄付先 ▶



SHOP MAP ▲

寄付つき商品

パーソナルカラー診断料  
200円のうち一部を寄付



10 倉吉市

「りんご舎」



寄付先 ▶



SHOP MAP ▲

寄付つき商品

全メニュー  
(足つぼ、ベビーケアなど)  
売上5%を寄付



# 寄付つき商品&メニュー実施店舗

実施期間：  
2022 11.20 ~ 12.31

(一部店舗除く)

## 11 倉吉市

### 「歴史カフェ会津」



寄付先▶ **F** SHOP MAP▲

寄付つき商品

渋沢栄一CSRメニュー  
シリーズ1商品につき  
100円を寄付



## 12 米子市

### 「寿製菓株式会社」

※通年実施



寄付先▶ **J** SHOP INFO▲

寄付つき商品

スタミナ納豆の素  
1袋につき10円を寄付



## 13 米子市

### 「皆生松月」



寄付先▶ **E** SHOP MAP▲

寄付つき商品

日本酒三種セット  
単価1,650円(税込)5%  
オリジナルエコバック  
単価550円(税込)10%を寄付



## 14 米子市

### 「皆生游月」



寄付先▶ **D** SHOP MAP▲

寄付つき商品

ピエールルイフュイッセ ボジョレー  
ヴィラージュプリムール[2022]  
各サイズ単価から5%を寄付  
オリジナルエコバック  
単価550円(税込)10%を寄付



## 15 米子市

### 「美酒佳肴ゆらく」



寄付先▶ **C** SHOP MAP▲

寄付つき商品

日本酒1杯につき  
10円を寄付



## 16 米子市

### 「和食処やじきた」



寄付先▶ **B** SHOP MAP▲

寄付つき商品

全メニューの売上の  
1%を寄付



## 17 米子市

### 「sun-inまひろ」



寄付先▶ **D** SHOP INFO▲

寄付つき商品

出店時の売上の  
5%程度を寄付



## 18 米子市

### 「お肉のなべさん」

(お肉のなべさん 米子米原店)



寄付先▶ **N** SHOP MAP▲

寄付つき商品

鳥取県産大山豚肩・  
モモ切落しの売上の  
5%を寄付



# 寄付つき商品&メニュー実施店舗

実施期間:

2022 11.20~12.31

(一部店舗除く)

19 米子市

「CAFE  
RADIO MAGIC」



寄付先 ▶



SHOP MAP ▲

寄付つき商品

期間中の売上の1%を寄付



20 米子市

「ジンギスカン  
焼肉ジンジン」



寄付先 ▶



SHOP MAP ▲

寄付つき商品

ハイボール or  
やんばるハイボール  
1杯につき10円を寄付



21 米子市

「ドゥヘアドレッサーズ」



寄付先 ▶



SHOP MAP ▲

寄付つき商品

NEWトリートメント  
1回につき50円を寄付



22 境港市

「本舗目玉おやじ  
まんじゅう」



寄付先 ▶



SHOP MAP ▲

寄付つき商品

目玉おやじまんじゅう(8個入り)  
の売上の2%を寄付



23 境港市

「Caféマルマス」



寄付先 ▶



SHOP MAP ▲

寄付つき商品

期間中の全商品の  
売上の1%を寄付



24 境港市

「豆ひとつぶ」



寄付先 ▶



SHOP MAP ▲

寄付つき商品

対象商品(鳥取県産の食品)  
の売上の3%を寄付



25 境港市

「Matsu-Sou」



寄付先 ▶



SHOP INFO ▲

寄付つき商品

期間中の対象商品(衣類)  
の売上の1%を寄付



26 境港市

「木のおもちゃ(子己庵)  
わらべうたここあん」



寄付先 ▶



SHOP MAP ▲

寄付つき商品

木製玩具、アナログゲーム  
販売価格の5%を寄付



写真:株式会社ブラザー・ジョルダン提供

## キャンペーンの実績



2019年  
冬

参加企業：16企業・店舗  
寄付先団体：鳥取県内の11団体



TOTTORI  
SDGs

2020年  
冬

参加企業：22企業・店舗  
寄付先団体：鳥取県内の15団体

2021年  
夏

参加企業：9企業・店舗  
寄付先団体：鳥取県内の7団体

2021年  
冬

参加企業：26企業・店舗  
寄付先団体：鳥取県内16団体

ご参加いただいたみなさま お買い物いただいたみなさま  
ありがとうございました！



てとりは寄付月間の賛同パートナー  
及び団体アンバサダーです

12月は寄付月間です。もっと楽しい未来。もっと  
優しい未来。もっと平和な未来。もっと多様性が  
認められる未来。そんな未来を手にするために、  
あなたの気持ちを寄付にしよう。寄付は意思、寄付  
は投資、寄付は応援、寄付は願い。寄付で未来は  
変えられるのです。欲しい未来を叶えてくれる  
さまざまな取り組みに、あなたの想いを託しましょう。



とっとり県民活動活性化センター(てとり)は、  
ボランティア活動、地域づくり活動、NPO活動を、  
県・市町村、各分野・地域の支援機関等と連携し、  
総合的に支援するとともに、NPO、行政、企業、  
大学、自治組織等多様な主体による連携・協働によって、地域課題の解決を図り、  
県民の社会参画機会の拡充と持続可能な地域社会づくりに寄与するための事業を  
行っています。「お買い物チャリティー」や「カンパイチャリティー」の寄付つき商品と  
おして様々な立場の人が地域について考えたり行動するきっかけになればと思います。

問い合わせ：(公財)とっとり県民活動活性化センター てとり

〒682-0023 鳥取県倉吉市山根557-1 パープルタウン2F

TEL: 0858-24-6460 受付時間 10:00~18:00(土日祝除く) メール: info@tottori-katsu.net